



carrer anselm clavé 59

GRANOLLERS

+34 932 931 905 // +34 918 005 468

www.aretail.es

carrer anselm clavé 59

Granollers



DESCRIPCIÓN DE LA ZONA

Local comercial ubicado en la calle Anselm Clavé, uno de los principales ejes comerciales de la ciudad de Granollers. Rodeado de numerosos retailers reconocidos y situados en un área con mucho tráfico peatonal y rodado.

Tiene un total de 150 m², distribuidos en una planta baja de 75 m² y en una planta primera de 75 m². Ampliables a un total de 200 m² en planta baja y 75 m² en planta primera.

Se trata de un local comercial con muy buena visibilidad y muy diáfano.

Muy bien comunicado mediante transporte público:

Bus: 260, 330, 416, 500, 560.

Tren: R2N, R3, R2, R8, R11.

No dudes en co



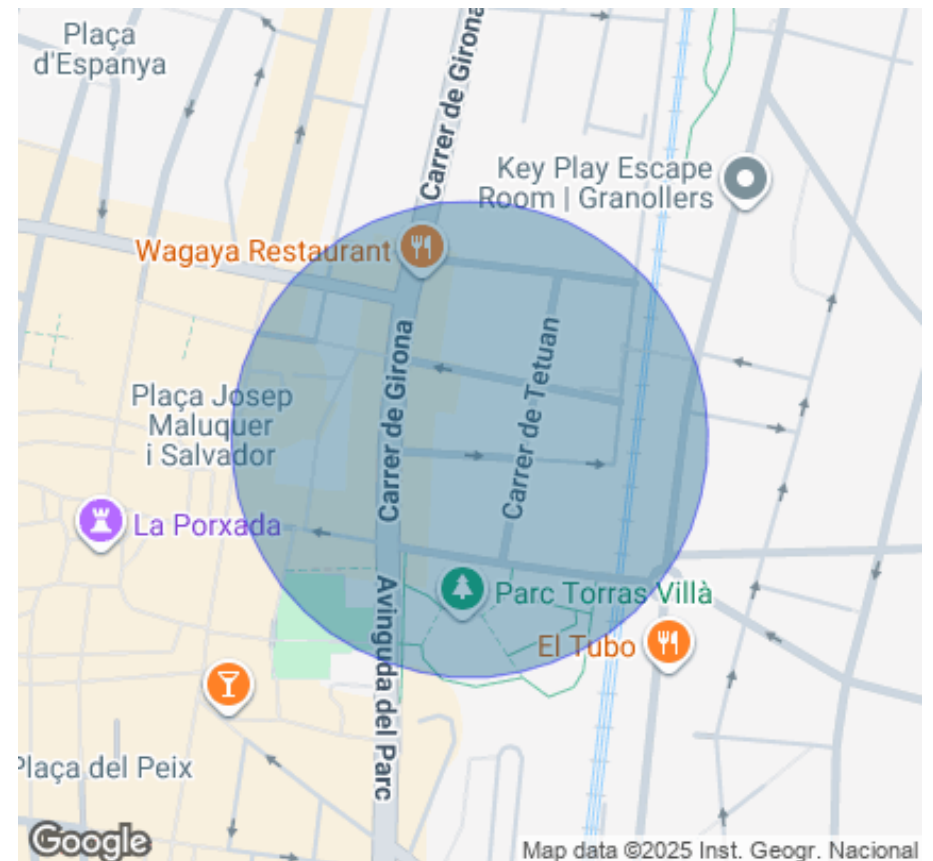
DESCRIPCIÓN DEL ACTIVO

INQUILINO ACTUAL	SIN INQUILINO
PLANTA	SUPERFÍCIE m ²
Planta primera	75 m ²
Planta baja	75 m ²
TOTAL	150 m ²



INFORMACIÓN ECONÓMICA

Asking price	6.500 € + impuestos
Honorarios profesionales	15% de la renta anual o la media del escalado + impuestos



carrer anselm
clavé 59
Granollers

EL ACTIVO | FOTOS



carrer anselm
clavé 59

Granollers

EL ACTIVO | FOTOS



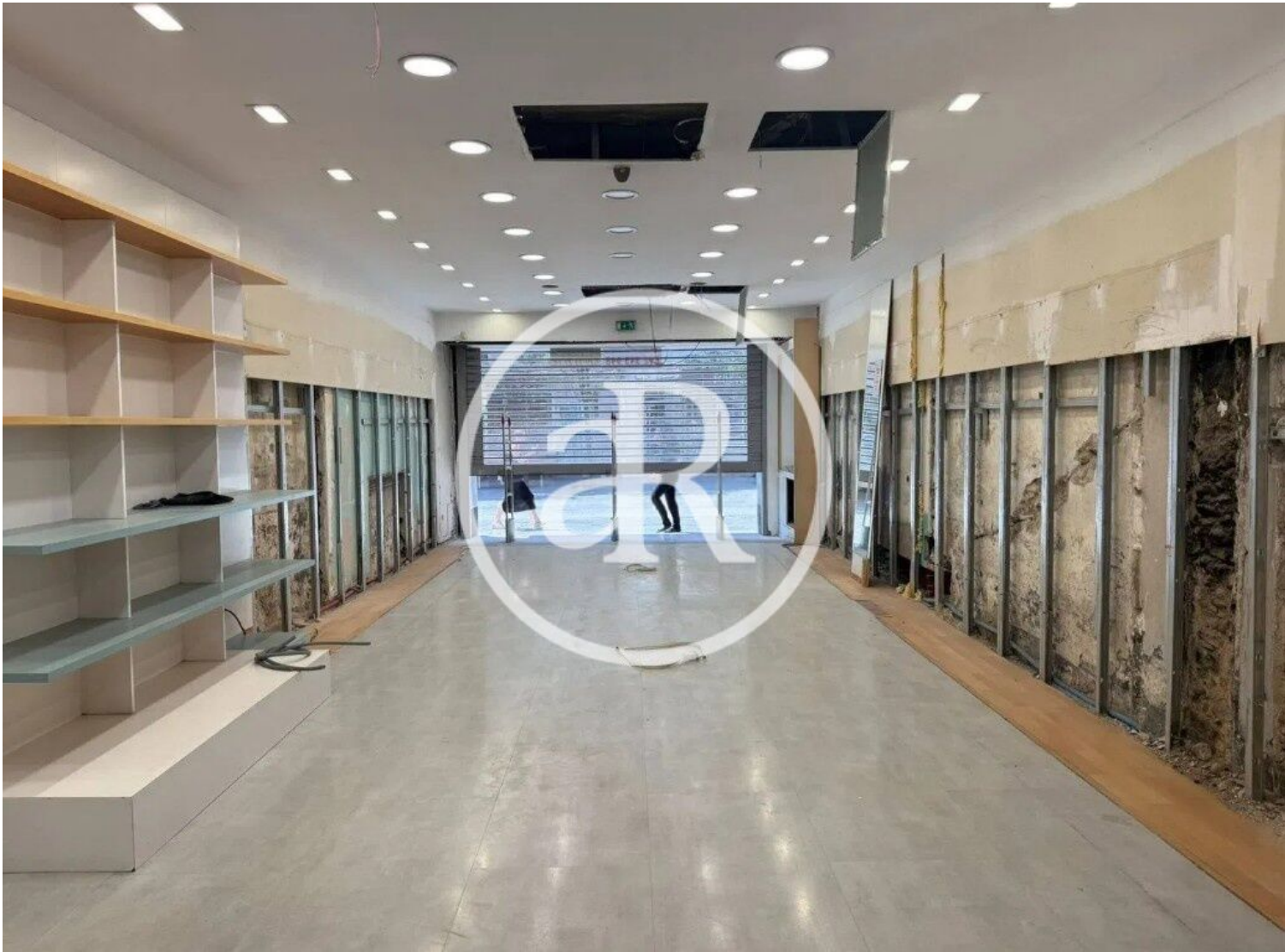
carrer anselm
clavé 59
Granollers

EL ACTIVO | FOTOS



carrer anselm
clavé 59
Granollers

EL ACTIVO | FOTOS





Passeig de Gràcia, 85, 8^a planta
+34 935 288 909 • 08008 Barcelona

Serrano, 60, 4^a planta
+34 918 005 465 • 28001 Madrid

www.aretail.es

La presente información ha sido elaborada por ARETAIL, con distinta información sobre el mercado. Con la aceptación del presente documento, el destinatario del mismo se compromete a no copiar, reproducir o distribuir a terceros el presente Documento Confidencial, ni en su totalidad ni en parte, sin el previo consentimiento de ARETAIL, manifestado por escrito, así como a mantener permanentemente confidencial toda la información que en él está contenida y que no sea de dominio público. El presente Documento Confidencial ha sido elaborado con el fin de proporcionar información general acerca del mercado inmobiliario Si bien la información contenida en este documento se considera que refleja la imagen fiel de este, ARETAIL, declina expresamente toda la responsabilidad por las manifestaciones, expresas o implícitas, contenidas en el presente Documento Confidencial, por las omisiones del mismo, o por cualesquiera otras comunicaciones orales o escritas hechas a cualquier parte interesada. Nada de lo contenido en el presente Documento Confidencial es una promesa o previsión para el futuro. ARETAIL se reserva el derecho a solicitar la futura devolución del presente Documento en cualquier momento.